

年齢：73歳

性別：男性

主訴：入れ歯がグラグラして咬めない

治療内容：上顎には金属フレームを使用した適合の良い義歯を作製

下顎は顎堤の吸収が進行しているため義歯の安定を得るためにインプラントを

2本埋入して、これを支えにして適合の良い義歯を作製装着後、メンテナンスに移行

治療期間：4か月

費用：1078000（下顎）

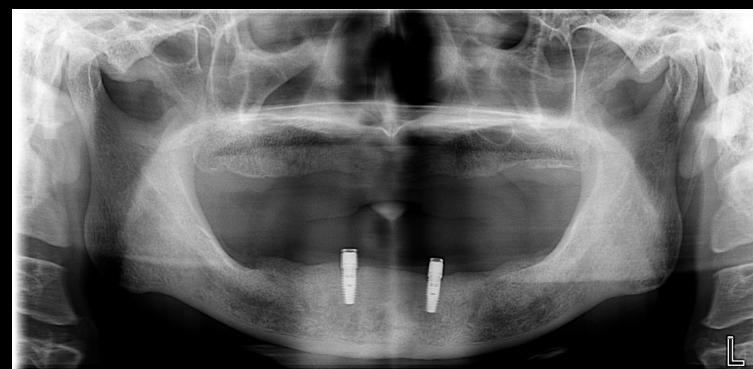
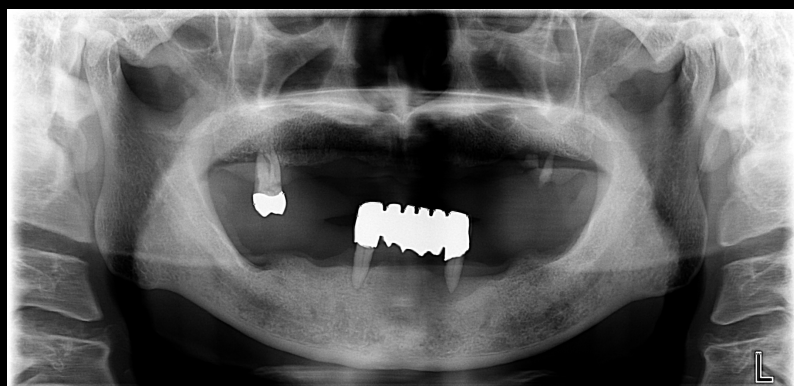
リスク：治療後の口腔衛生管理とメンテナンスを行わなかった場合、インプラント周囲に感染、炎症を起こしインプラントが脱落することがあります

921

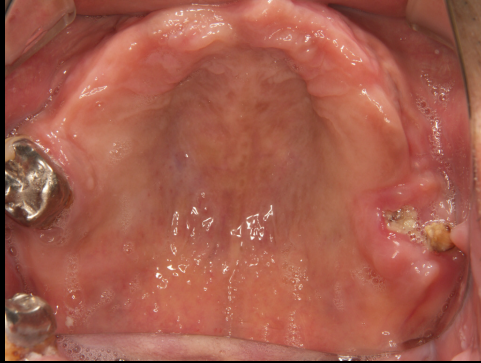
術前



術後



術前



インプラン埋入後最終補綴

